



住宅ローン

好評発売中

期間限定

2026年
3月31日まで

2025年10月1日現在の金利 金融情勢等により商品内容を見直す場合や、取扱いを中止する場合があります。

特別金利3年固定

1.975%

特別金利5年固定

2.175%

特別金利
変動金利型

1.400%

特別金利10年固定

2.325%

ご利用日の当金庫の
基準金利(通常金利)より

1.475%優遇

2025年10月1日現在
当金庫基準金利(通常金利)2.875%

🏠 特別金利3年固定、5年固定、10年固定とも特約期間終了後の金利は、再度固定金利型を選択された場合に再選択時の当金庫基準金利(通常金利)より1.0%優遇します。再度固定金利型を選択されなかった場合は変動金利型となり残り全期間、特約期間終了時の変動金利型住宅ローンの新規借入利率より1.0%優遇します。

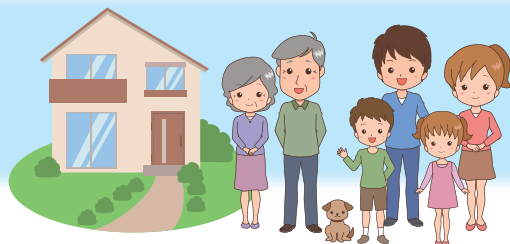
🏠 変動金利型は、全額のご返済までの全期間、当金庫基準金利(通常金利)より1.475%優遇します。なお申込の際、変動金利型を選択された場合、固定金利型への変更が可能です。変更以降は固定金利選択型の仕組みになります。固定金利型に変更した場合の金利優遇は1.475%から1.0%に変わります。その後再度、変動金利型へ移行となっても金利優遇は1.0%となります。

* 固定金利選択型・変動金利型とも当金庫の基準金利等は毎月見直しを行っておりますので、融資窓口でご確認ください。また金利優遇幅は金利情勢等により変更する場合があります。

🏠 金融情勢等により商品内容を見直す場合や、取扱いを中止する場合があります。

🏠 上記特別金利は、2026年3月31日までの申込受付分で、かつ2026年6月30日までにローンのご利用が可能であるものが対象となります。

- 一般社団法人しんきん保証基金の保証を得られる方。
- すでに当金庫の住宅ローンで利用中のお客様のお借換にはご利用になれません。
- 審査の結果によりましては、ご希望に添えない場合があります。
- ★ 店頭にて商品概要説明書をご用意しております。
- ★ 詳しくは下記融資サポート部、または窓口までお問い合わせください。



融資サポート部

お問合せ ☎ 0120-88-5751

受付時間 9:00~17:00
(土・日・祝日は除きます)

<https://www.sugamo.co.jp>